

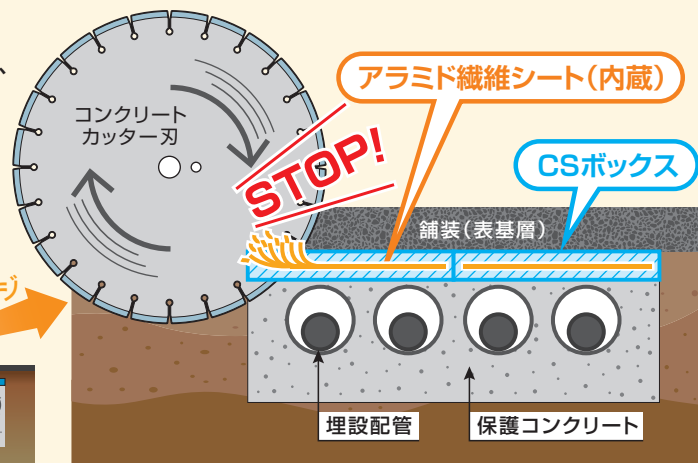
# 地下埋設物防護対策板 CSボックス

車道・歩道において表面から浅い深さに埋設された電線共同溝管路、光ケーブル等は、舗装・各種埋設工事に際し、浅層化によるコンクリートカッター、コンクリートブレーカ、バックホウの破損事故を未然に防ぐ必要があります。CSボックスは防護鉄板の代替として、切断性・対貫通・施工性に大きな効果を発揮し、浅層埋設区間のライフライン切断等の損傷事故を防ぎます。

## CSボックスの特長と効果

### 切断を防ぐ

ボックス内に収納されたアラミド繊維シートがカッターブレードの回転を強制的に停止させ、切断を防ぎます。



### 貫通を防止

ボックス内の鋼板と緩衝材がコンクリートブレーカ、バックホウの衝撃に対抗し、貫通を防止し埋設物を守ります。

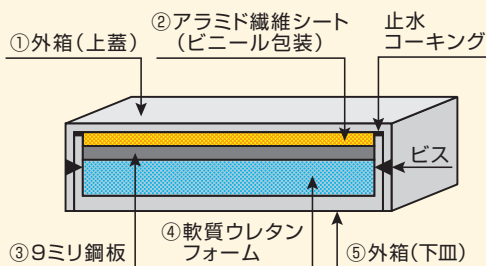


### 優れた施工性

一個当たり重さ12kg、大きさ30cm×30cmのため、狭所で手作業による施工が可能です。



## 構造仕様



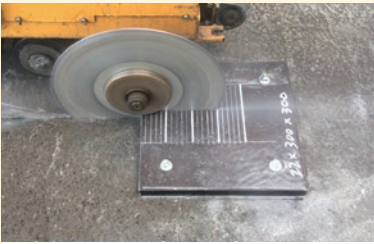
サイズ	重量
W300mm × D300mm × H36mm	12kg

①外箱(上蓋)	上面に掛かる荷重を支え、シーリング材によって密着させた外箱とともに水の侵入を防ぎます。
②アラミド繊維シート	高強度繊維で作られたシートでカッター刃に接触すると繊維が絡まり束になりカッターの回転を停止させます。
③9ミリ鋼板	上面からのブレーカ等による打撃に抵抗する防護板となります。
④軟質ウレタンフォーム	9ミリ鋼板にかかる衝撃をその弾力性によって弱めることで、長時間の打撃貫通に抵抗します。
⑤外箱(下皿)	部材を収める収納機能とともに、上箱と合わせて土中での外圧や化学物質から部材を守る役割を持ちます。

# 地下埋設物防護対策板 CSボックス

## 耐久テスト

① 切断テスト(22mm 鉄板)



鉄板ごと切断中。

② 切断テスト(CSボックス)



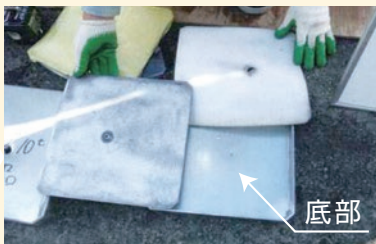
内部のアラミド繊維により回転防止機能が作動し、回転が停止。

③ プレーカ打撃テスト



打撃約 2 分間。

④ 打撃テスト後のCSボックス



防護板は貫通したが、底部は貫通せず。

⑤ T25 裁荷テスト風景



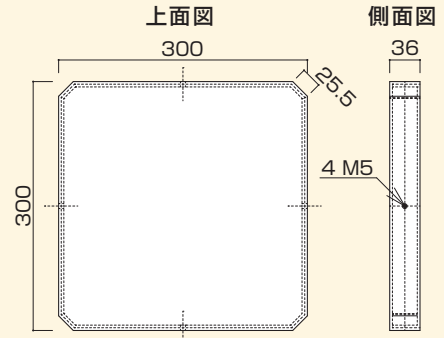
### たわみ測定試験結果

荷重 13t 負荷時の供試体中心点のたわみは 1.014mm であり、実用上極めて安全です。

変位測定試験片	たわみ (mm)
変位測定センサ	1.014

## 製品図

※単位はmm

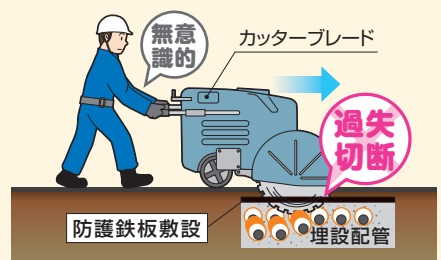


### 埋設配管切断(事故例)



道路下埋設物の十分な土被りが確保されていない区間において、道路工事等の「舗装切断」「掘削」による損傷」が起きることがあります。

### 切断イメージ



## 販売



<http://www.nihonsafety.com>

本社	〒102-0082 東京都千代田区一番町21番地 一番町東急ビル11F	TEL.03-6369-2221 FAX.03-6369-2220
東日本第1営業部		TEL.03-6369-2222 FAX.03-6369-2230
東日本第2営業部		TEL.03-6369-2223 FAX.03-6369-2228
ラップン事業部		
大阪支店	〒541-0053 大阪市中央区本町4丁目5-16 本町スクエアビルⅡ	TEL.06-6260-1122 FAX.06-6260-1123
営業部		
東北支店	〒989-1503 宮城県柴田郡川崎町川内北川原山228-5	TEL.0224-85-2331 FAX.0224-84-2333
名古屋支店	〒496-0026 愛知県津島市唐臼町二ツ池60番地	TEL.0567-33-0077 FAX.0567-33-0078
広島支店	〒731-0223 広島県広島市安佐北区可部南5丁目6番1号	TEL.082-819-1877 FAX.082-819-1878
四国支店	〒761-8031 香川県高松市郷東町577番地5	TEL.087-832-8181 FAX.087-832-8180
九州支店	〒811-2104 福岡県糟屋郡宇美町井野316番地585	TEL.092-957-6812 FAX.092-957-6813
札幌営業所	〒001-0915 札幌市北区新琴似町574-2	TEL.011-769-7631 FAX.011-769-7630
静岡営業所	〒421-0303 静岡県榛原郡吉田町片岡8番2	TEL.0548-32-6661 FAX.0548-32-3456

## 取扱い店

### ◆ カタログ掲載商品について

このカタログの掲載内容は、2022年10月1日現在のものです。製品改良のため、仕様及び外観の一部を予告なく変更する場合があります。

◆ 地域により取り扱いのない商品や色、サイズ、仕様が異なる場合がありますので、詳細は各担当にお問い合わせ下さい。◆