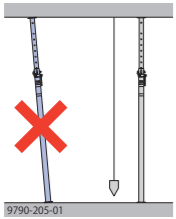


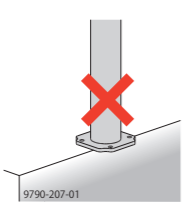
## 間違った使用方法

**警告:** 以下に述べる使用方法や、その他類似の使用方法を禁じます。

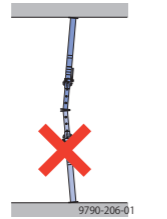
完全に垂直な状態で  
のみ使用すること。



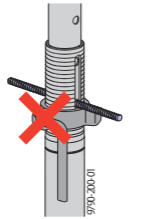
台板は、全面が床に  
接地した状態でな  
ければならない。



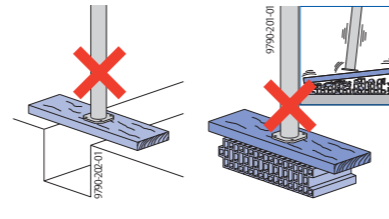
フロアプロップを  
連結して使用しては  
ならない。



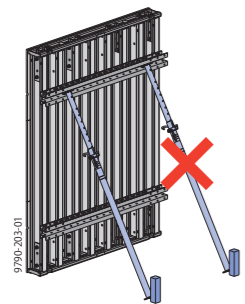
支持ピンの代用として、  
タイロッド又は、鉄筋  
を使用しないこと。



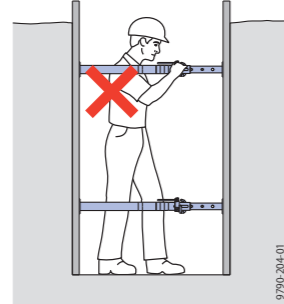
十分に安定した床上でなければ設置しては  
ならない。



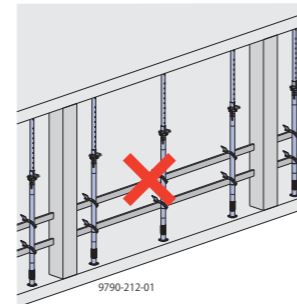
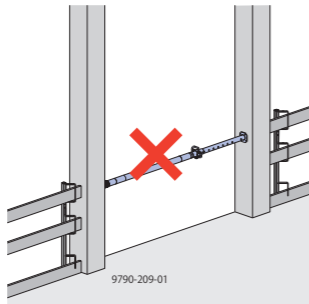
型枠パネルの転倒防止及び  
建入調整目的で使用しない  
こと。



根切りの補強用を使用しない  
こと。



落下防止用として使用しないこと。



■ レンタル・販売

**日本セイフティー株式会社**  
NIHON SAFETY CO., LTD.  
<http://www.nihonsafety.com>

- |          |                                      |
|----------|--------------------------------------|
| 本社       | 〒102-0082 東京都千代田区一番町21番地 一番町東急ビル11F  |
| 東日本第1営業部 | TEL.03-6369-2221 FAX.03-6369-2220    |
| 東日本第2営業部 | TEL.03-6369-2222 FAX.03-6369-2230    |
| ラップン事業部  | TEL.03-6369-2223 FAX.03-6369-2228    |
| 大阪支店     | 〒541-0053 大阪市中央区本町4丁目5-16 本町スクエアビルII |
| 営業部      | TEL.06-6260-1122 FAX.06-6260-1123    |
| 東北支店     | 〒989-1503 宮城県柴田郡川崎町川内北川原山228-5       |
|          | TEL.0224-85-2331 FAX.0224-84-2333    |
| 名古屋支店    | 〒496-0026 愛知県津島市唐臼町ニツ池60番地           |
|          | TEL.0567-33-0077 FAX.0567-33-0078    |
| 広島支店     | 〒731-0223 広島県広島市安佐北区可部南5丁目6番1号       |
|          | TEL.082-819-1877 FAX.082-819-1878    |
| 四国支店     | 〒761-8031 香川県高松市郷東町577番地5            |
|          | TEL.087-832-8181 FAX.087-832-8180    |
| 九州支店     | 〒811-2104 福岡県糟屋郡宇美町井野316番地585        |
|          | TEL.092-957-6812 FAX.092-957-6813    |
| 札幌営業所    | 〒001-0915 札幌市北区新琴似町574-2             |
|          | TEL.011-769-7631 FAX.011-769-7630    |
| 静岡営業所    | 〒421-0303 静岡県榛原郡吉田町片岡8番2             |
|          | TEL.0548-32-6661 FAX.0548-32-3456    |

■ 取扱い店



◆ カタログ掲載商品について  
このカタログの掲載内容は、2022年10月1日現在のものです。製品改良のため、仕様及び  
外観の一部を予告なく変更する場合があります。

◆ 地域により取り扱いのない商品や色、サイズ、仕様が異なる場合がありますので、詳細は各担当にお問い合わせ下さい。◆

クイックアップ工法に最適な“特定支保工”

# Eurex top

ユーレックストップ

史上初、Dokaが提供するインパクトプロテクター付  
フロアプロップ第1号  
(クイックサポート)



NEW!  
インパクトプロテクター付き

**日本セイフティー株式会社**  
NIHON SAFETY CO., LTD.

<http://www.nihonsafety.com>

# Eurex top

## 史上初、Dokaが提供するインパクトプロテクター付フロアプロップ第1号

(クイックサポート)

### 安全で迅速な組立作業の基礎

Dokaフロアプロップは、クイックアップ工法を使用される現場で強力な「サポート」となります。特許取得の番号が付いた穴、ハンドストップ防止、落下防止用セーフガード、鍛造ナット、溶融亜鉛メッキ仕上げ、人間工学的に形成された固定クランプ――これらは、世界中のお客様にご利用頂いている機能のほんの一部です。

### ■フロアプロップ Eurex top

Dokaから初めてのインパクト・プロテクター付フロアプロップです。高品質のフロアプロップには以下の特長があります。

- ① インパクト・プロテクターのため、耐用年数が極めて長い
- ② ネジ山の形状が特別な為、調整ナットが非常に回しやすい
- ③ EN1065クラスD/Eに準拠した最新軽量設計の為、移動が簡単
- ④ EN1065クラスD/Eに準拠し、常に20もしくは30kNの高い耐荷重能力を有する

### ■フロアプロップ Eurex

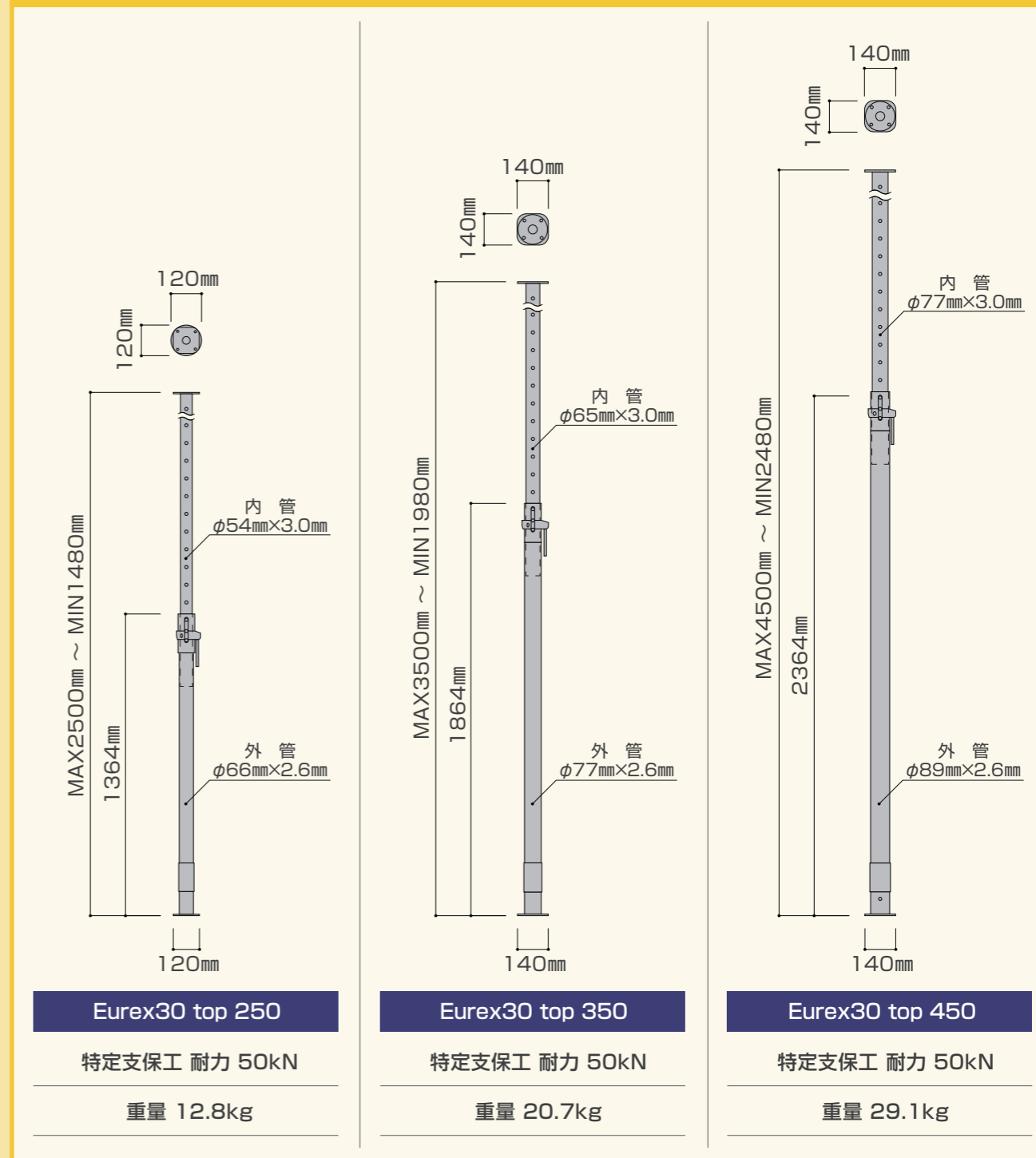
信頼性があり、現場で立証されたフロアプロップ Eurexフロアプロップには、主な機能がすべて搭載されており、EN1065クラスD/Eに準拠し、延長長さ全体にわたり、30kNの一定の耐荷重能力を備えています。

長年にわたり、この製品は顧客満足と信頼の代名詞となっており、良質のフロアプロップの「最上級品」として名が知られています。



# Eurex 30 top

## 規格物性



ユーレックストップ  
**Eurex top**  
**+工法**

My コンサルタント

**クイックアップ工法**は「省力化技術」で「型枠の早期解体」を可能にし「工期短縮」を実現します。

詳しくは、クイックアップ工法カタログをご覧ください。▶

20年以上の経験と  
全国約1,600棟の施工実績!!



### 01 工期短縮

Speedy  
躯体工事と仕上げ工事のタイムラグが縮まる為、工期全体が大幅に短縮出来ます。

### 02 コスト削減

Cost down  
工期の短縮、型枠資材の削減、運搬費の削減、人件費の削減などにより大幅なコストの削減が可能です。

### 03 エコロジー

Ecology  
型枠資材の削減、運搬の削減などで、トラックや重機の使用を削減できるので、地球環境に優しい工法になります。