

# 水質改善・底質改善できる浄化材

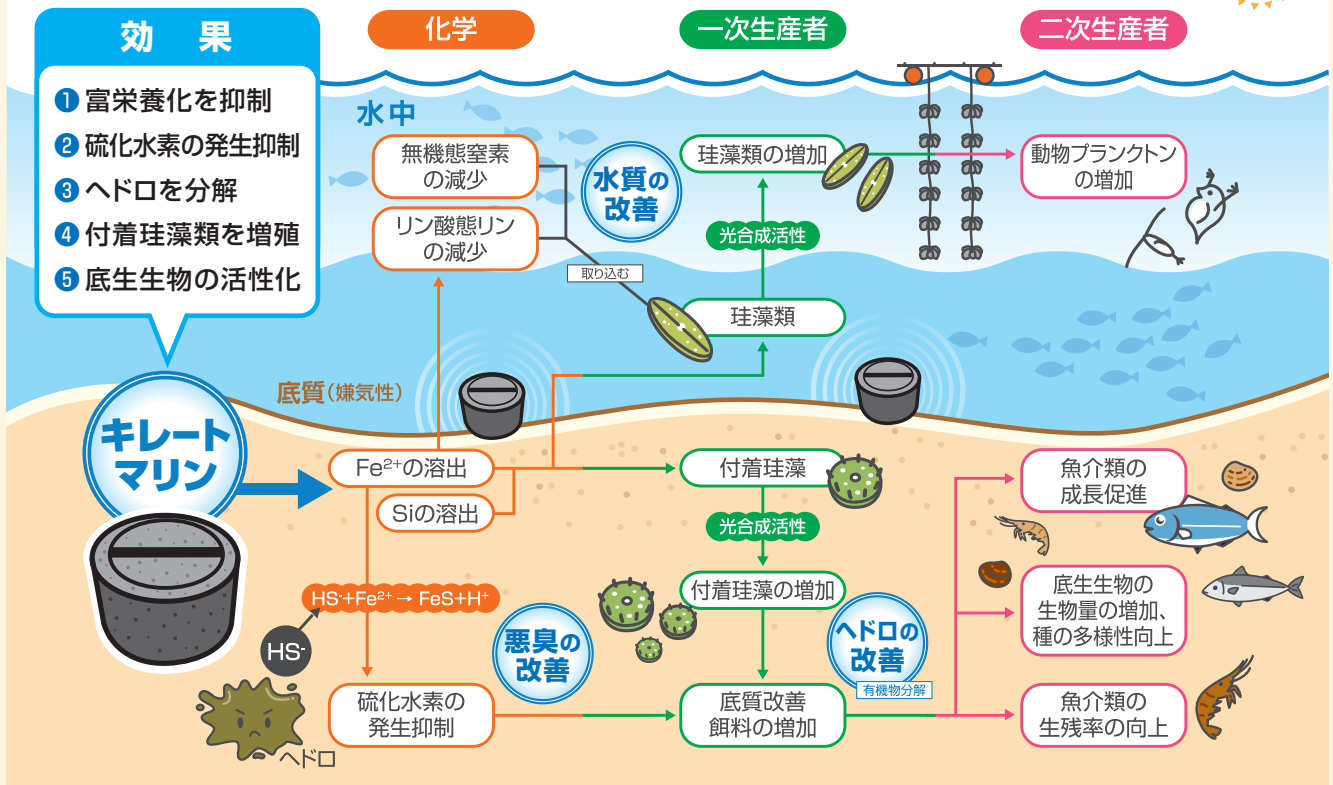
# キレートマリン



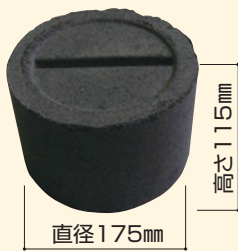
キレートマリンによる環境改善技術は平成28年度に環境技術実証事業(ETV)の実証番号090-1601を取得しました。

キレートマリンは“水のドクター”キレート鉄と炭の効果で水質・底質を改善します。

## キレートマリンのメカニズム



## 種類・仕様



**L 型**

- ・4kg/個
- ・有効期間: 約3年



**B 型**

- ・100g程度/個
- ・有効期間: 約1年



**P 型 (キレート一番)**

- ・10~20mm程度
- ・有効期間: 約1年

キレートマリンは安全、高品質。水質汚濁に係る環境基準(環境省)を27項目全てクリアし、重金属類の溶出は無く、安全性が認められました。



竹炭粉(廃材は不使用)  
鉄粉(高純度のものを使用)  
キレート材(植物由来)

鉄の溶出量: 約0.1ppm  
(約100g/50L 96H)

※ 鉄の溶出量は水質により変化する場合があります。

水質改善はもちろん、土壌改良にも優れた効果を発揮!

### 水質改善



- 池、沼、堀、河川、側溝、水槽ろ過槽  
水質改善、悪臭改善、ヘドロの改善、CODの低下
- 養殖場(アサリ、カキ、エビ、海藻など)  
水質改善、悪臭改善、成長促進、生残率向上

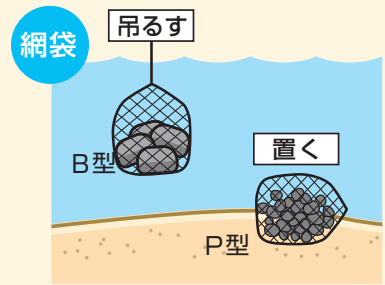
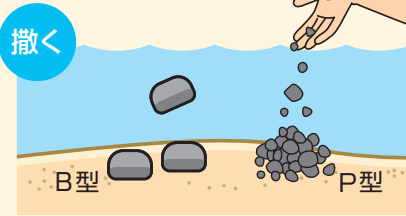
- 牧場、堆肥工場  
家畜フンの堆肥化促進  
悪臭改善
- 畑  
土壌改良



# 水質・底質改善できる浄化材 キレートマリン

## 設置方法

キレートマリンの設置は非常に簡単、投げ入れるだけです。施工時間は短く、施工場所も問いません。メンテナンスも不要なので経済的です。



## 施工事例 ※事例の数値は実測値であり保証値ではありません。

### ■ 等々力渓谷水質浄化試験1(東京都内) 水質の変化



### ■ エビ養殖場での実施例(バナメイエビの変化)



平均重量:15.3g  
平均体長:12.7cm

ベトナム  
サンプル  
30匹

平均重量:17.8g  
平均体長:13.5cm

### ■ 池での実施例(広島県内 庭園の池) 水質の変化



【キレートマリン 無】



【キレートマリン 有】

### ■ 販売



<http://www.nihonsafety.com>

本社	〒102-0082 東京都千代田区一番町21番地 一番町東急ビル11F
東日本第1営業部	TEL.03-6369-2221 FAX.03-6369-2220
東日本第2営業部	TEL.03-6369-2222 FAX.03-6369-2230
ラップボン事業部	TEL.03-6369-2223 FAX.03-6369-2228
大阪支店	〒541-0053 大阪市中央区本町4丁目5-16 本町スクエアビルII
営業部	TEL.06-6260-1122 FAX.06-6260-1123
東北支店	〒989-1503 宮城県柴田郡川崎町川内北川原山228-5
	TEL.0224-85-2331 FAX.0224-84-2333
名古屋支店	〒496-0026 愛知県津島市唐臼町二ツ池60番地
	TEL.0567-33-0077 FAX.0567-33-0078
広島支店	〒731-0223 広島県広島市安佐北区可部南5丁目6番1号
	TEL.082-819-1877 FAX.082-819-1878
四国支店	〒761-8031 香川県高松市郷東町577番地5
	TEL.087-832-8181 FAX.087-832-8180
九州支店	〒811-2104 福岡県糟屋郡宇美町井野316番地585
	TEL.092-957-6812 FAX.092-957-6813
札幌営業所	〒001-0915 札幌市北区新琴似町574-2
	TEL.011-769-7631 FAX.011-769-7630
静岡営業所	〒421-0303 静岡県榛原郡吉田町片岡8番2
	TEL.0548-32-6661 FAX.0548-32-3456

### ■ 販売元

日の丸産業株式会社

本社 〒734-0021 広島県広島市南区上東雲町17-7

### ■ 取扱い店



### ◆ カタログ掲載商品について

このカタログの掲載内容は、2022年10月1日現在のものです。製品改良のため、仕様及び外観の一部を予告なく変更する場合があります。

◆ 地域により取り扱いのない商品や色、サイズ、仕様が異なる場合がありますので、詳細は各担当にお問い合わせ下さい。◆