

フラットで明るいLED内照式仮囲い

# LEDアドサインパネル

## 特長

### 高輝度LEDで防犯対策

LEDアドサインパネルは8000ルクスもの照度があります。郊外の工事現場では、歩道を明るく照らす照明となり地域の安全や防犯に配慮している姿勢をアピール出来ます。

※内照部表面より100mm離れて照度計測(当社計測値)

### 高いアイキャッチ率

アピール力のあるPRツールとしてお使い頂けます。フィルムケースの脱着が容易で、発光部フィルムの交換も簡単です。

### 安定した照明器具

球切れ等によるメンテナンスが少なく、安定した照明器具です。差込プラグを接続するだけなので、別途電気工事は不要です。

### 高い安全性

LEDアドサインパネルは正面に出っ張りがなく歩行者の障害にならないように設計されています。発熱量も少なく、人の手が届くような低い位置に設置しても安全です。

## オプション品



2P3P  
兼用プラグ



タイマー

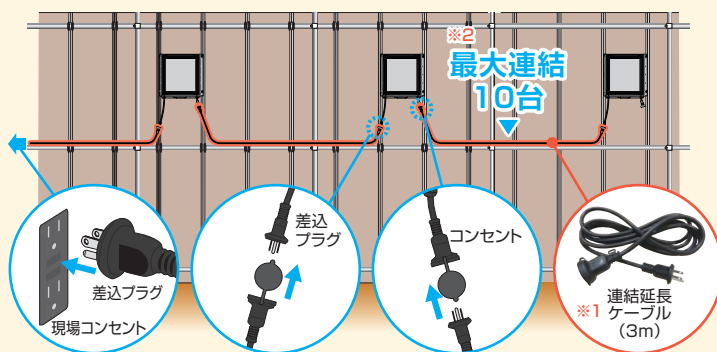


※夜間点灯写真は、イメージ合成です。

## 設置図

### ■ プラグ・コンセントの接続（裏面・立面図）

製品本体の差込プラグを現場コンセントに接続し点灯させてください。連結ケーブル使用時は、製品同士を連結させた後に現場コンセントへ接続してください。



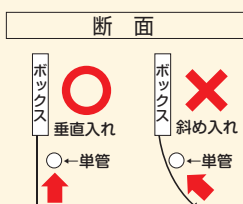
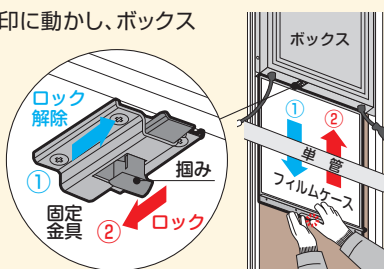
※1 連結延長ケーブルは、LEDアドサインパネル1台に対し、1本付属されています。それ以上必要な場合は、オプション品扱いとして対応させていただきます。

※2 連結接続数は、電源容量により異なる場合があります。

## 内照フィルム入替方法

固定金具の掴みを矢印に動かし、ボックスからフィルムケースの  
①引出し・②取付けを行います。

注)フィルムケースを引き出す際は、フィルムケースが落ちない様、手で支えながら引き出してください。



注)フィルムケースは、斜めにせず垂直に出し入れしてください。

### ■ ASPフィルム設置

フィルムケース引出し後、フィルムケースへASPフィルムを挟み、ボックスへ取付けてください。

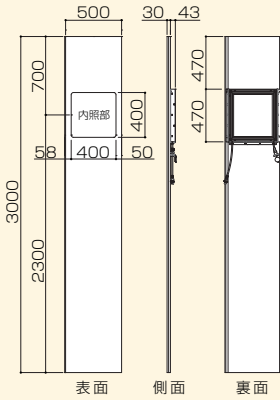


# LEDアドサインパネル

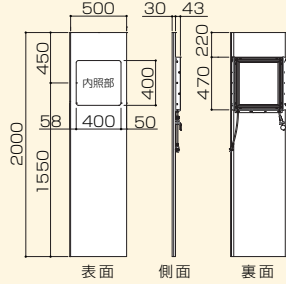
## 寸法図

単位(mm)

### ■ h3000mm



### ■ h2000mm



## 仕様

寸法 (LEDアドサインパネル)	H3000 (2000) mm × W500mm × D73mm	
重量 (LEDアドサインパネル)	h3000 : 25.5kg	h2000 : 19.5kg
寸法 (LED電飾部)	W440mm × H470mm × D73mm	
重量 (LED電飾部)	7.5kg	
照度 (表面より100mm)	8000lx以上	
電源	AC100V±10	0.2A以下
電源線	3P防滴キャップと防滴コネクター (連結構造)	
構造	防滴構造 (IP66相当)	
フィルム交換	挿入アクリ・軟式フィルムによる挟み込み式 下部挿入式	
連結方式	連結延長ケーブルを使用	
付属品	連結延長ケーブル(3m) × 1本	

### 【使用上のご注意】

安全に関する記号	記号の意味
危険	取り扱いを誤った場合に死亡若しくは重傷を負う恐れが切迫して生じる内容を示しています。
警告	取り扱いを誤った場合に死亡若しくは重傷を負う恐れがある内容を示しています。
注意	取り扱いを誤った場合に中・軽傷を負う恐れや物的損害が発生する恐れがある内容を示しています。

### 使用用途 注意

- LED アドサインは、工事現場にて仮設置されるアドサインパネルへ設置する工事現場用照明機器です。それ以外の用途では使用しないでください。

### 一般事項 注意

- ノイズを含む不安定な電源供給は避けてください。電子部品の破損、不点灯の原因となります。
- 強い衝撃や無理な力を与えないでください。電子部品の破損、不点灯の原因となります。
- 使用周囲温度を守ってください。● 発光面を長時間直射しないでください。

### 使用上の注意事項 危険 警告

- 使用前に必ず欠落品や異常箇所がないか確認を行ってください。
- ボックス固定金具が完全にフィルムケースを固定していることを確認してください。フィルムケースが脱落するおそれがあります。
- アドサインパネル取付用ネジに緩みがないか定期的に確認して下さい。LEDアドサインが脱落するおそれがあります。
- お客様での修理 / 改造は絶対におやめください。感電、火災、破損等の事故に繋がる可能性があります。
- 差込プラグは根元まで差し込んでください。感電、故障の原因となります。
- 連結の取付 / 取外しの際は元電源を切ってから作業を行ってください。感電の可能性がります。
- この製品は、防爆仕様ではありません。可燃性のある場所での使用は控えてください。火災の危険があります。
- 発煙等、異常が発生した場合は即座に元電源を切って販売元へご連絡ください。
- 2Pコンセントへ直接接続しないでください。差込プラグの折れや曲がりの原因となります。
- ケーブルを強く引っ張る、曲げる、ねじる等しないで下さい。火災や感電の危険があります。
- プラグを取付けていないコンセントは防雨キャップをしてください。また埃や湿気が多い所での長時間使用は避け、埃を定期的に取り除いて下さい。感電、火災の危険があります。
- 濡れた手による差込プラグの抜き差しはしないでください。感電、火災の危険があります。
- 屋外での使用時は差込みプラグを防滴コンセントに挿してください。感電の危険があります。

### ■ レンタル・販売



<http://www.nihonsafety.com>

本社	〒102-0082 東京都千代田区一番町21番地 一番町東急ビル11F	TEL.03-6369-2221 FAX.03-6369-2220
東日本第1営業部		TEL.03-6369-2222 FAX.03-6369-2230
東日本第2営業部		TEL.03-6369-2223 FAX.03-6369-2228
ラップボン事業部		TEL.06-6260-1122 FAX.06-6260-1123
大阪支店	〒541-0053 大阪府中央区本町4丁目5-16 本町スクエアビルⅡ	TEL.0224-85-2331 FAX.0224-84-2333
営業部		TEL.082-819-1877 FAX.082-819-1878
東北支店	〒989-1503 宮城県柴田郡川崎町川内北川原山228-5	TEL.087-832-8181 FAX.087-832-8180
名古屋支店	〒496-0026 愛知県津島市唐臼町二ツ池60番地	TEL.092-957-6812 FAX.092-957-6813
広島支店	〒731-0223 広島県広島市安佐北区可部南5丁目6番1号	TEL.011-769-7631 FAX.011-769-7630
四国支店	〒761-8031 香川県高松市郷東町577番地5	TEL.0548-32-6661 FAX.0548-32-3456
九州支店	〒811-2104 福岡県糟屋郡宇美町井野316番地585	
札幌営業所	〒001-0915 札幌市北区新琴似町574-2	
静岡営業所	〒421-0303 静岡県榛原郡吉田町片岡8番2	

### ■ 取扱い店

#### ◆ カタログ掲載商品について

このカタログの掲載内容は、2022年10月1日現在のものです。製品改良のため、仕様及び外観の一部を予告なく変更する場合があります。

◆ 地域により取り扱いのない商品や色、サイズ、仕様が異なる場合がありますので、詳細は各担当にお問い合わせ下さい。◆