

**nihonsafety**  
Challenge to the Dream

通信回線不要の遠隔監視カメラ

# MAMORY

マモリー



MONITORING CAMERA

■ レンタル・販売

 **日本セイフティー株式会社**  
NIHON SAFETY CO.,LTD.

<http://www.nihonsafety.com>

本社	〒102-0082	東京都千代田区一番町21番地 一番町東急ビル11F
東日本第1営業部	TEL.03-6369-2221	FAX.03-6369-2220
東日本第2営業部	TEL.03-6369-2222	FAX.03-6369-2230
ラップホン事業部	TEL.03-6369-2223	FAX.03-6369-2228
大阪支店	〒541-0053	大阪市中央区本町4丁目5-16 本町スクエアビルII
営業部	TEL.06-6260-1122	FAX.06-6260-1123
東北支店	〒989-1503	宮城県柴田郡川崎町川内北川原山228-5
	TEL.0224-85-2331	FAX.0224-84-2333
名古屋支店	〒496-0026	愛知県津島市唐臼町二ツ池60番地
	TEL.0567-33-0077	FAX.0567-33-0078
広島支店	〒731-0223	広島県広島市安佐北区可部南5丁目6番1号
	TEL.082-819-1877	FAX.082-819-1878
四国支店	〒761-8031	香川県高松市郷東町577番地5
	TEL.087-832-8181	FAX.087-832-8180
九州支店	〒811-2104	福岡県糟屋郡宇美町井野316番地585
	TEL.092-957-6812	FAX.092-957-6813
札幌営業所	〒001-0915	札幌市北区新琴似町574-2
	TEL.011-769-7631	FAX.011-769-7630
静岡営業所	〒421-0303	静岡県榛原郡吉田町片岡8番2
	TEL.0548-32-6661	FAX.0548-32-3456

■ 取扱い店



◆カタログ掲載商品について  
このカタログの掲載内容は、2022年10月1日現在のものです。製品改良のため、仕様及び  
外観の一部を予告なく変更する場合があります。

 **日本セイフティー株式会社**  
NIHON SAFETY CO.,LTD.

◆ 地域により取り扱いのない商品や色、サイズ、仕様が異なる場合がありますので、詳細は各担当にお問い合わせ下さい。◆

電源に差込むだけで簡単に録画・閲覧ができる監視カメラ

# MAMORY (マモリー)

カメラが撮影した映像を、無線回線でクラウドサーバーに録画し、カメラの映像や録画データの閲覧をパソコンだけでなく、スマートフォンやタブレットからも出来ます。カメラ本体についている取付金具を単管パイプに留めるだけで簡単に設置出来、電源を入れるだけですぐに録画が始まるので、面倒な準備や手間が一切ありません。

## 特長

### カメラと電源だけでOK

無線が内蔵されているので電源にコンセントを差し込むだけで使用が可能です。

### 設置が簡単にできる

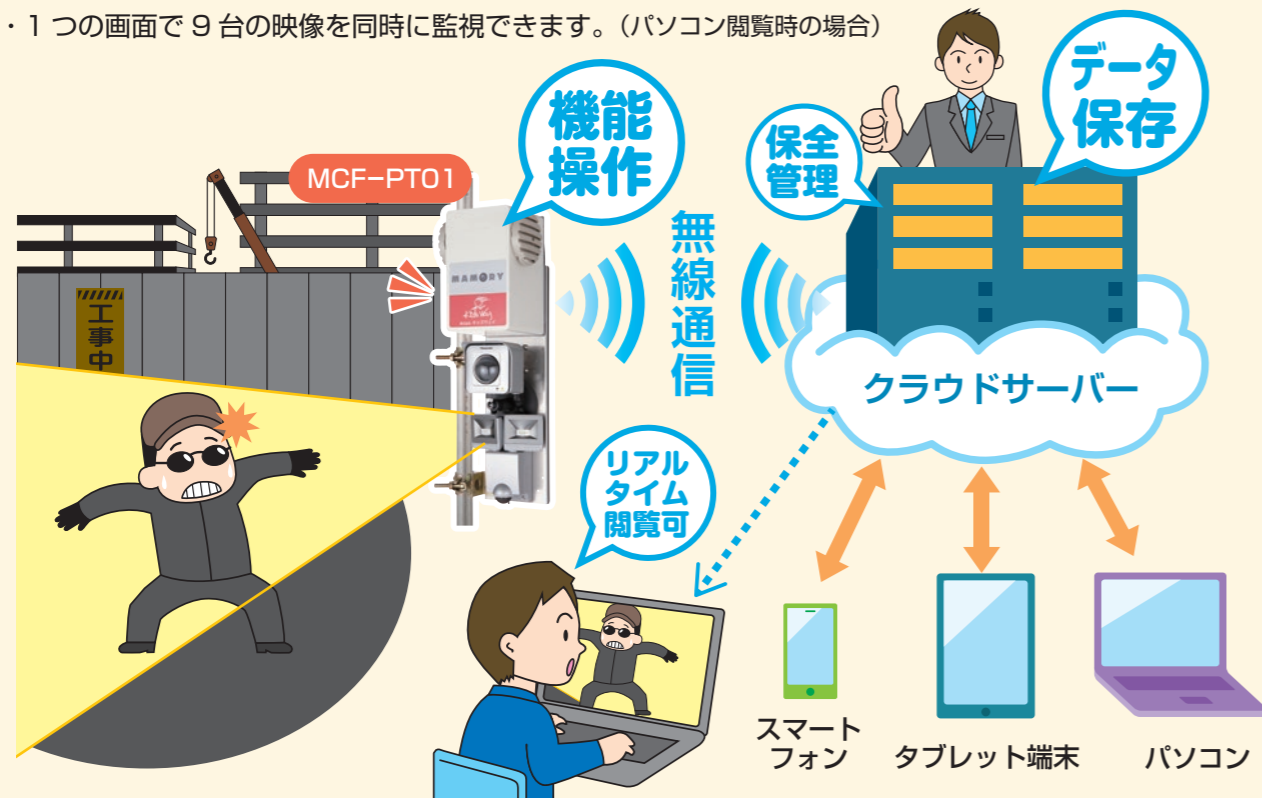
兼用クランプで単管パイプなどに簡単に取付けられます。

### お持ちのデバイスから閲覧可能

パソコンだけでなくスマートフォン・タブレット端末からも閲覧が可能です。

### 充実したカメラ管理機能

- ・ 画像は専用サイトにID パスワードでログインすることで閲覧できます。
- ・ ライブ映像はもちろんの事、2週間分の録画映像も日付と時間を指定して閲覧できます。
- ・ 1つの画面で9台の映像を同時に監視できます。(パソコン閲覧時の場合)



## 効果

### 盗難・いたずらの抑止効果

資材の盗難・不正侵入・外壁への落書きなど、カメラ設置だけでも抑止効果が望めます。



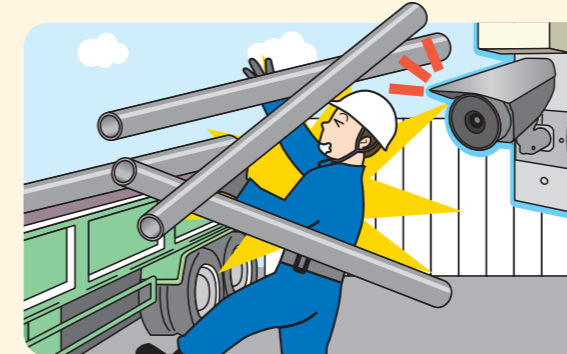
### 証拠の保全

いたずら、迷惑行為、犯罪などが起こった際、記録画像として役立ちます。



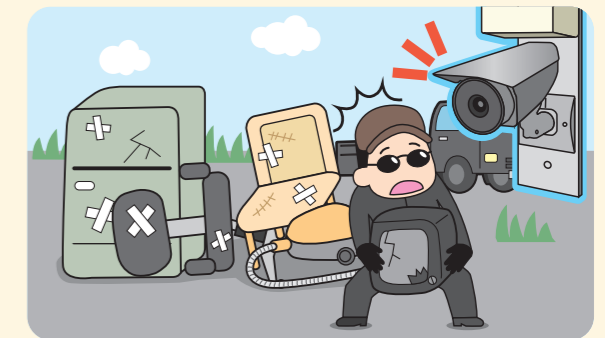
### 早期発見

工事現場での事故なども早期発見できるので工事の際の技術提案、創意工夫の評価点のアップも期待できます。



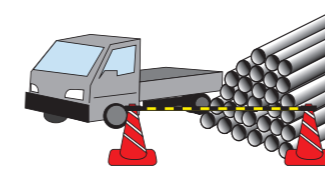
### マナーの改善

無断駐車やゴミ置場の管理など、トラブルの原因になるマナーにおいても改善効果が期待できます。

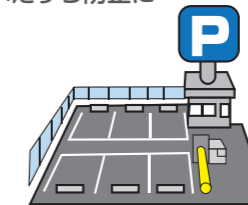


## おすすめ設置場所

建設現場・資材置場など  
資材盗難・不正侵入抑止に



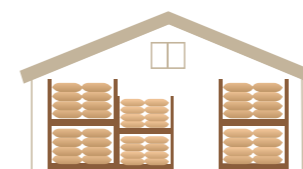
駐車場などの車上荒らしや  
いたずら防止に



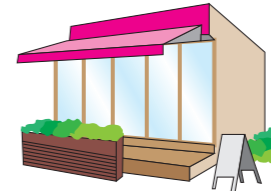
太陽光設備現場、工事現場  
など監視、進捗管理に



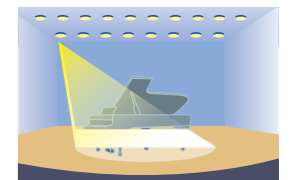
工場・倉庫など  
監視カメラのリプレイスに



集合住宅・店舗など  
新築物件に



イベント、警備員が必要な  
場所に



# 各製品一覧

## PT型 (MCF-PT01)

首振り機能とズーム機能を搭載。広範囲をカバーします。人感センサーで動きに反応して照明が付きます。



- パンチルト
- ズーム
- 無線通信網
- 防水・防塵
- 人感センサー 夜間照明
- 赤外線夜間利用
- 2週間連続録画期間
- 5m電源ケーブル

### オススメ設置箇所



- ・広域をカバーしたい現場
- ・費用を抑えたい現場 (1つのカメラで広域カバー)

規格	外寸	高さ605mm×横250mm×奥行210mm
	重量	7.3kg
	電源	AC100V (50 / 60Hz)
	消費電力	最大35W
	電力ケーブル	5m
	使用温度範囲	-20~40℃
	使用湿度	45~85%Rh (結露無きこと)
	設置環境	屋内 / 屋外
	通信	無線通信網
カメラ	画角	画角：水平 / 85° 垂直 / 68° (パンチルト使用時 水平 / 180° 垂直 / 123°)
	画像解像度	VGA (640×480)
	フレームレート	秒間3コマ
	録画期間	2週間分
	ズーム	最大16倍ズーム (EXズーム2倍、デジタルズーム8倍)
センサー	電球	11W×2、高輝度白色LED
	センサー	人感センサー
	検出範囲	水平90° 最大約7m

## ZM型 (MCF-ZM01)

首振り機能、高ズーム(最大36倍ズーム)搭載車のナンバープレートなども拡大すれば鮮明に映像として記録が可能です。



- パンチルト
- ズーム
- 無線通信網
- 防水・防塵
- 人感センサー 夜間照明
- 赤外線夜間利用
- 2週間連続録画期間
- 5m電源ケーブル

### オススメ設置箇所



- ・大型現場、工程管理をしたい現場など (最大36倍高ズーム)

規格	外寸	高さ750mm×横300mm×奥行400mm
	重量	13.0kg
	電源	AC100V (50 / 60Hz)
	消費電力	最大50W
	電力ケーブル	5m
	使用温度範囲	-20~40℃
	使用湿度	45~85%Rh (結露無きこと)
	設置環境	屋内 / 屋外
	通信	無線通信網
カメラ	画角	水平 / 55.2° 垂直 / 42.1° (パンチルト使用時 水平 / 0°~350° 垂直 / 30°~90°)
	画像解像度	VGA (640×480)
	フレームレート	秒間3コマ
	録画期間	2週間分
	ズーム	最大36倍
センサー	センサー	なし

## NV型 (MCF-NV01)

赤外線搭載で、夜間撮影も安心です。天候にも左右されずに利用できるため、人が監視できない場所でもご利用いただけます。



- パンチルト
- ズーム
- 無線通信網
- 防水・防塵
- 人感センサー 夜間照明
- 赤外線夜間利用
- 2週間連続録画期間
- 5m電源ケーブル

### オススメ設置箇所



- ・夜間など終日監視したい現場
- ・警備員の配置が難しい現場

規格	外寸	高さ605mm×横250mm×奥行400mm
	重量	8.0kg
	電源	AC100V (50 / 60Hz)
	消費電力	最大16.5W
	電力ケーブル	5m
	使用温度範囲	-20~40℃
	使用湿度	45~85%Rh (結露無きこと)
	設置環境	屋内 / 屋外
	通信	無線通信網
カメラ	画角	画角：水平 / 90.6° 垂直 / 66.9°
	画像解像度	VGA (640×480)
	フレームレート	秒間3コマ
	録画期間	2週間分
	ズーム	無し
センサー	センサー	なし (赤外線搭載)

### 【安全に使用するために・困ったときは】

ここでは、お使いになる方への危害、物的損害を未然に防ぎ、安全に使用していただくための注意事項を記載しています。ご使用の際は必ず記載事項をお守りください。

安全に関する記号	記号の意味
	この表示を無視して誤った取り扱いをすると、使用者が「死亡または重傷を負う可能性が想定される」内容を表示しています。
	この記号は「禁止」の行為を告げるものです。
	この記号は「必ず実行」していただく行為を告げるものです。

- #### 使用上の注意・困ったときは
- 必ず通電されていないことを確認してから設置を行ってください。
  - 単管パイプに取付ける場合は、付属の単管クランプをご使用ください。背面の金属板を利用する場合は、ステンレスバンドをご用意いただきボールなどの安定した場所へ取付けを行ってください。
  - 設置される場所や現場の規則に従い、不安定な場所は避けて安全に稼働できる場所へ設置を行ってください。
  - 無線パケットの性質上、不特定の時間で撮影データの閲覧・記録が出来ない場合がございますので予めご了承ください。
  - 回線未提供エリアや無線通信の送受信が出来ない場所には、本サービスのご提供が出来ません。

- #### 警告
- ⊘ ●本製品を修理、分解、改造しないでください。故障と思った際は、すぐに弊社までお問い合わせください。
  - ⊘ ●本製品は、水洗いできません。また、台風や雷などが接近している場合はただちに使用することを控え、屋内などに退避させてください。火災、感電、動作不良等の原因になります。
  - ⊘ ●本製品の上に重いものを載せたり、強い力をかけないでください。また物を当てるなどの行為もおやめください。
  - ⓘ ●本製品は日本国内でご使用ください。
  - ⊘ ●電波を発するものの近くで使用しないでください。

#### カメラの調整・映像の確認

- 映像の確認  
映像の確認は別途付属の「MAMORY 操作マニュアル」をご確認ください。
- 固定時のカメラ角度調整  
カメラ固定アームのネジを回しカメラの向きを調整してください。
- マニュアルの手順を行った上で映像が確認できない場合  
通電状態をご確認ください。電源プラグがコンセントにしっかりと挿入されているか確認してください。電源プラグを一度抜き、10秒ほど時間を置いて再びコンセントを挿入してください。時間帯や場所によっては電波の強度が弱くなり映像が安定しない場合があります。また電波状況によって正しく録画や再生ができない場合があります。

- #### 電源関係
- ⊘ ●電源コードを使用する際に、束ねる、強く引っ張る、上に物を載せる、加熱する、加工する、無理に曲げる、水に濡らすなどの行為を絶対にしないでください。
  - ⓘ ●電源プラグをコンセントから抜き差しする際には必ずプラグを持って行ってください。コードを持って抜き差しすると故障の原因になります。
  - ⚠ ●濡れた手でケーブルの抜き差しをしたり、作業を行わないでください。
  - ⊘ ●使用中は電源を切りにしないでください。電源が入っていない状態ではリアルタイム映像の監視と映像の録画はできません。
  - ⓘ ●電源プラグにほこりや汚れ、水滴、油などが付いている場合は、柔らかい布などでよく拭き取ってから使用してください。
  - ⓘ ●電源定格は定格 1A 以上・交流 100V の電源を使用してください。

#### 返却時

- 出荷時の箱内部に、返却シールが貼られています。必ず出荷時の状態にした上で返却先までご返却ください。
- ご返却時には、納品時に使用しておりますリターン用梱包材にてご返却願います。  
・リターン用梱包材を紛失してしまった場合には、再度リターン用梱包材のみを発送いたします。  
その際には、上記配送費用+リターン用梱包材紛失費用をご請求させていただきます。
- ・ご返却時は、ユーザー様負担にて発送手配をお願いします。
- やむなく金具等を取り外した場合は、出荷時の状態に戻してご返却ください。