

**nihonsafety**  
Challenge to the Dream

■ 総販売元

 **日本セイフティー株式会社**

<http://www.nihonsafety.com>

本社	〒102-0082 東京都千代田区一番町21番地 一番町東急ビル11F
東日本第1営業部	TEL.03-6369-2221 FAX.03-6369-2220
東日本第2営業部	TEL.03-6369-2222 FAX.03-6369-2230
ラップホン事業部	TEL.03-6369-2223 FAX.03-6369-2228
大阪支店	〒541-0053 大阪市中央区本町4丁目5-16 本町スクエアビルII
営業部	TEL.06-6260-1122 FAX.06-6260-1123
東北支店	〒989-1503 宮城県柴田郡川崎町川内北川原山228-5
	TEL.0224-85-2331 FAX.0224-84-2333
名古屋支店	〒496-0026 愛知県津島市唐臼町二ツ池60番地
	TEL.0567-33-0077 FAX.0567-33-0078
広島支店	〒731-0223 広島県広島市安佐北区可部南5丁目6番1号
	TEL.082-819-1877 FAX.082-819-1878
四国支店	〒761-8031 香川県高松市郷東町577番地5
	TEL.087-832-8181 FAX.087-832-8180
九州支店	〒811-2104 福岡県糟屋郡宇美町井野316番地585
	TEL.092-957-6812 FAX.092-957-6813
札幌営業所	〒001-0915 札幌市北区新琴似町574-2
	TEL.011-769-7631 FAX.011-769-7630
静岡営業所	〒421-0303 静岡県榛原郡吉田町片岡8番2
	TEL.0548-32-6661 FAX.0548-32-3456

■ 製造元

 **株式会社タック**

本社 〒501-1106 岐阜県岐阜市石谷1083-3  
TEL.058-235-7015 FAX.058-235-7882

■ 取扱い店

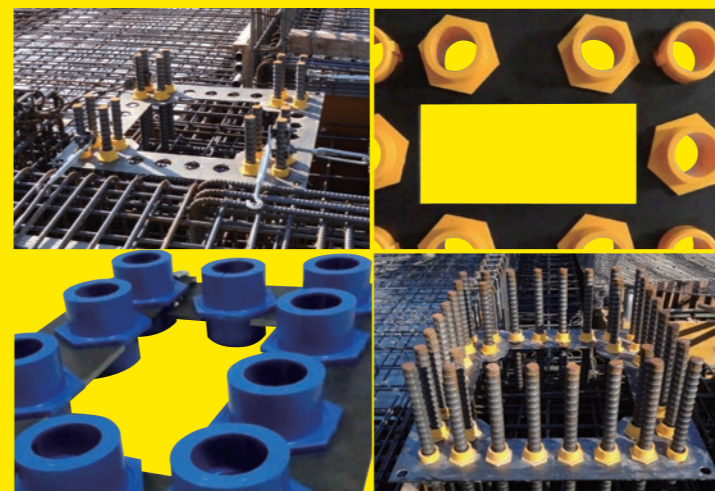


◆カタログ掲載商品について  
このカタログの掲載内容は、2022年10月1日現在のものです。製品改良のため、仕様及び  
外観の一部を予告なく変更する場合があります。

特許第5105551号

配置着脱が簡単な柱鉄筋支持架台

# R.B.キャッチ テンプレート



 **日本セイフティー株式会社**

REINFORCING BAR CATCH

◆ 地域により取り扱いのない商品や色、サイズ、仕様が異なる場合がありますので、詳細は各担当にお問い合わせ下さい。◆

RBCT-2210-07

柱主筋をより簡単に位置決めし、固定する

# R.B.キャッチ テンプレート

従来の鉄筋位置決め固定金具は、スチール製の為、重く、鉄筋への挿入・取外しが困難でした。  
**R.B.キャッチテンプレート**は、ABS樹脂製の固定具 (R.B.キャッチ) と固定用プレートにより、  
 工事現場の柱主筋を簡単・確実に固定することが出来ます。工期短縮にもなりコンクリート打設時に  
**最適な鉄筋位置決め治具**です。

## 特長

### 設置・取外しが簡単

固定具 (R.B.キャッチ) の採用により、鉄筋の  
 リブに引っ掛からず設置・取外しが簡単に  
 行なえ作業効率をアップさせます。

### 転用が可能

固定具 (R.B.キャッチ) はテンプレートと分離  
 し脱着可能な為、他の柱主筋にも転用出来、  
 効率的です。

### 重量の軽減

固定具が樹脂製の為、軽量で、作業の効率が  
 アップします。

### 鉄筋形状を選ばない(分割型)

分割型は、固定具・テンプレート共、組立て式  
 なので鉄筋の端部形状に関わらず任意の設置  
 部分へ取付けることが出来ます。

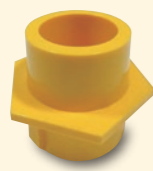
## 部材名称

鉄筋の端部形状が直線の場合に取付け、設置することが可能です。

鉄筋の端部形状に関わらず、任意の部分に取付け、設置することが可能です。

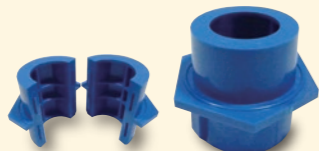
設置土台・レベル調整・鉄筋の調整治具として使用可能な金具です。

R.B.キャッチ (固定具)



サイズにより色は異なります。

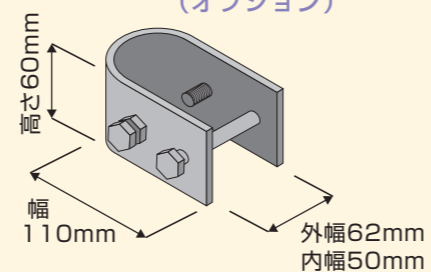
R.B.キャッチ-1/2  
 ハーフタイプ (固定具)



サイズにより色は異なります。

位置調整治具

(オプション)



注: D51には、使用出来ません。

固定具の各鉄筋サイズ

D25 D29 D32

D35 D38 D41

D51

※位置決め用のテンプレートは、  
 大小関わらず製作が可能です。

一体型  
 鋼製テンプレート



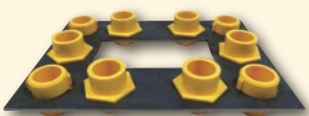
配筋条件により穴数等、形状が異なります。

分割型  
 鋼製テンプレート

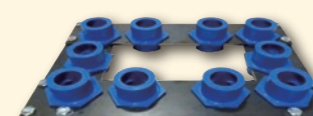


配筋条件により穴数等、形状が異なります。

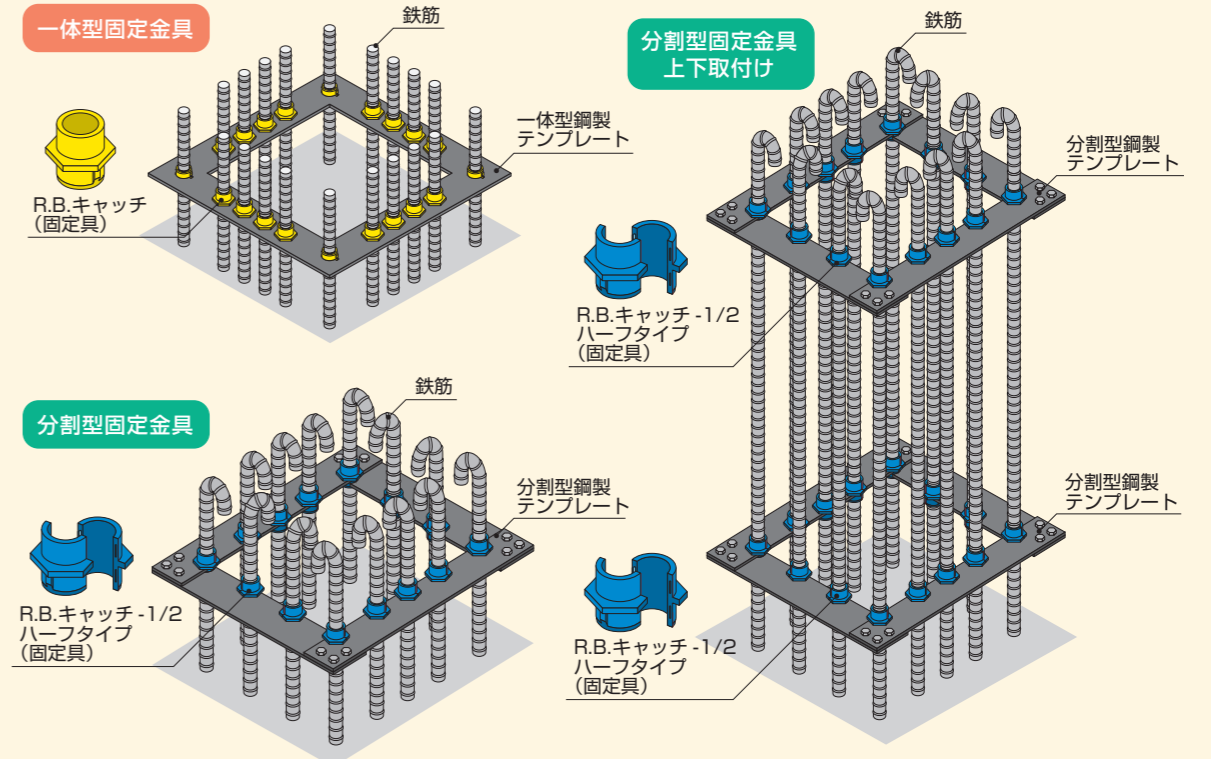
一体型固定金具



分割型固定金具



## 設置図



※RBキャッチ・RBキャッチ-1/2ハーフタイプ(固定具)は、サイズにより色が異なります。

## 施工設置例

一体型固定金具 (1)



一体型固定金具 (2)



一体型固定金具 (3)



一体型固定金具 (4)



一体型固定金具 (5)



一体型固定金具・水平レベル調整



## 部材製作工程

STEP 1

柱頭鉄筋図  
 位置、数量が  
 分かる資料を  
 ご用意下さい。

STEP 2

テンプレート  
 製品図を作成

STEP 3

発注元にて  
 製品図等の  
 位置を確認

STEP 4

確認後、  
 製作開始  
 1週間~  
 10日間程度

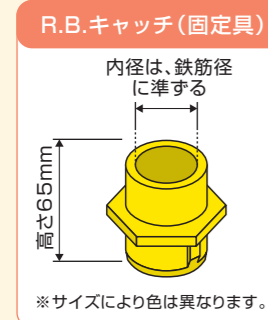
STEP 5

納品  
 現場直送

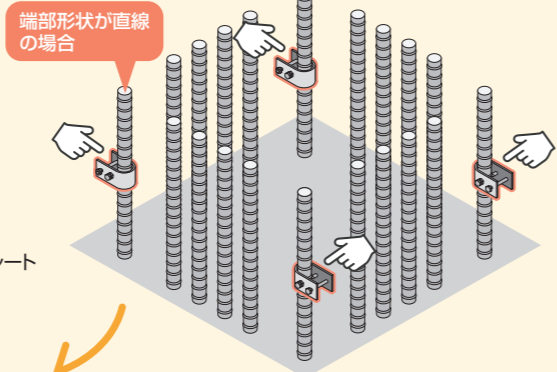
# R.B.キャッチ 取付け方法



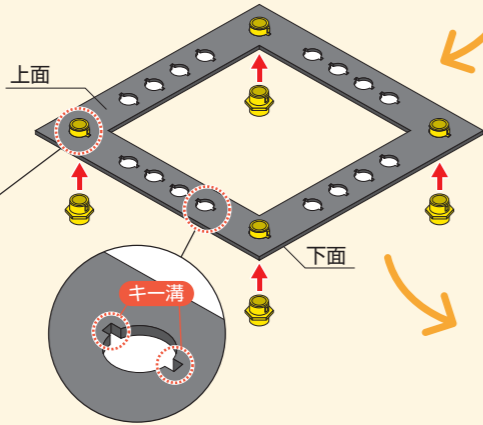
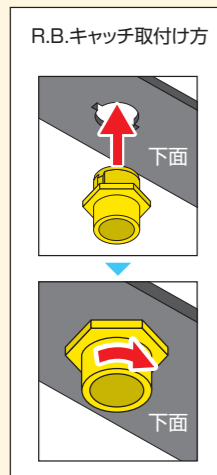
鉄筋の端部形状が直線の場合に取付け、設置することが可能です。



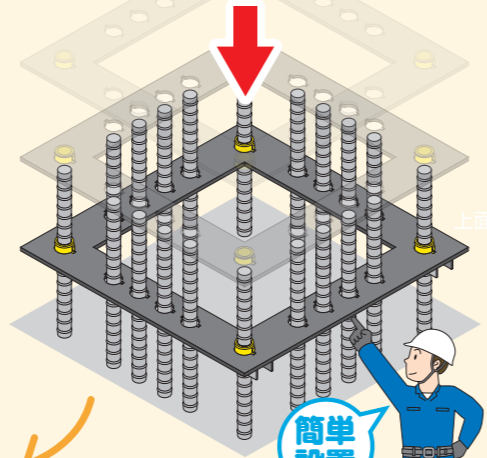
① R.B.キャッチを止めるために位置調整治具を4隅の鉄筋に仮固定して下さい。



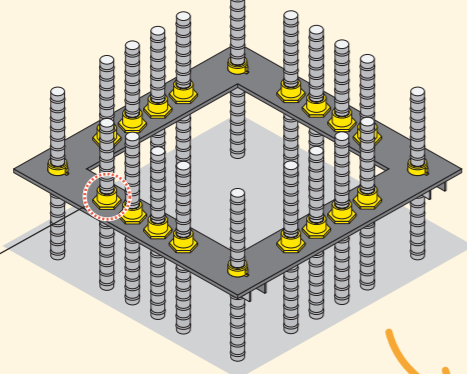
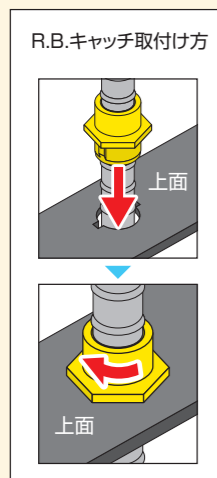
② R.B.キャッチを下面側からテンプレート4隅に取付けて下さい。



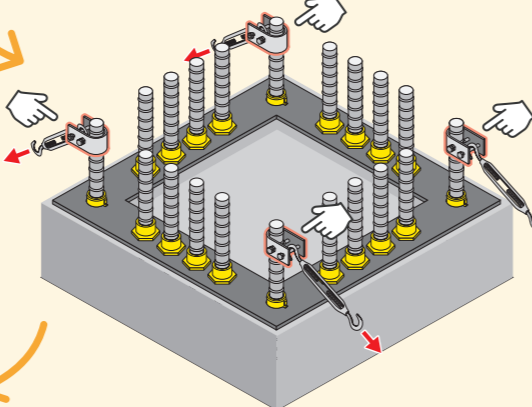
③ テンプレートを取付け、位置調整治具を調整して水平レベルを出して下さい。位置調整治具を本固定して下さい。  
※位置調整治具は、オプションになります。



④ 残りの鉄筋にR.B.キャッチをキー溝に合わせて装着し右に回しながらテンプレートに固定して下さい。設置完了です。



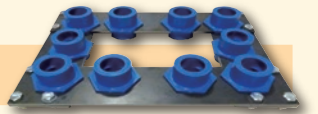
⑤ 位置調整治具を上部に固定し、ターンバックル等で鉄筋位置を固定して下さい。その後、コンクリートの打設を行なって下さい。



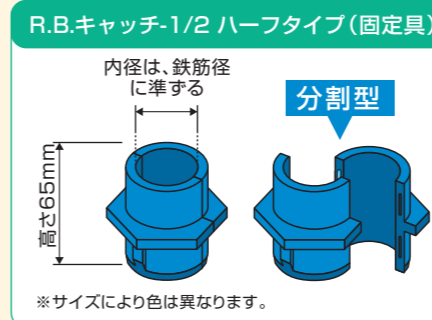
⑥ 取外しの際は、上部の位置調整治具を取外しR.B.キャッチを取付けたままテンプレートごと垂直に引き上げて下さい。



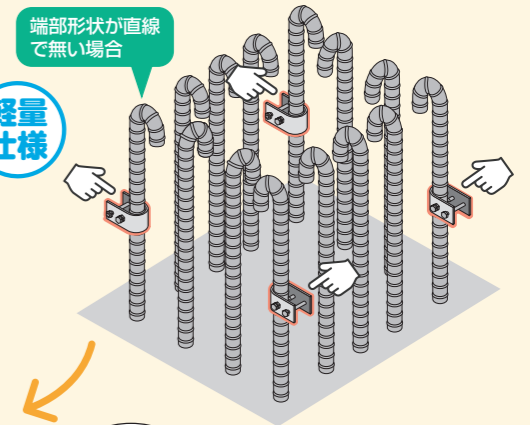
# R.B.キャッチ -1/2 ハーフタイプ 取付け方法



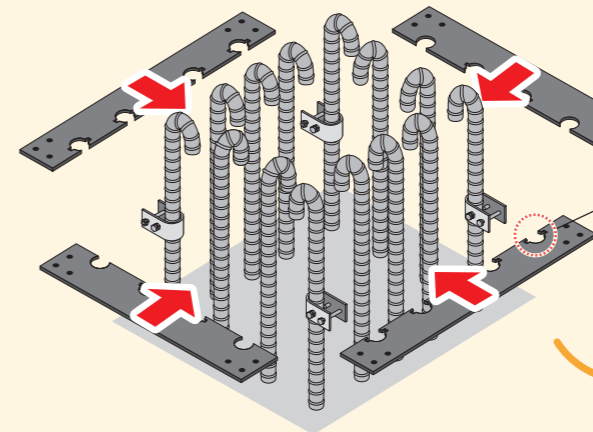
鉄筋の端部形状に関わらず、任意の部分に取付け、設置することが可能です。



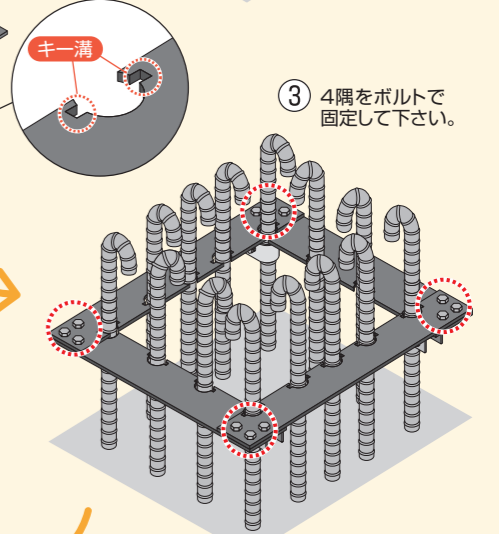
① R.B.キャッチ取付け位置に位置調整治具を鉄筋に仮固定して下さい。  
※位置調整治具は、オプションになります。



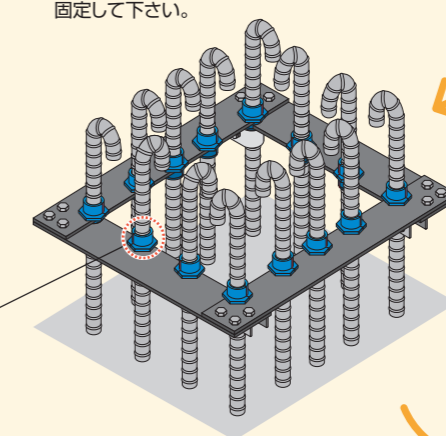
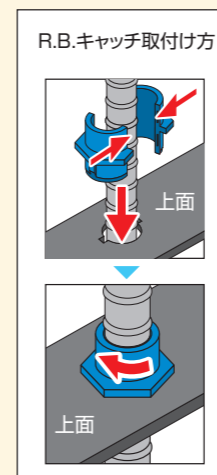
② 分割したテンプレートを合わせて下さい。



③ 4隅をボルトで固定して下さい。



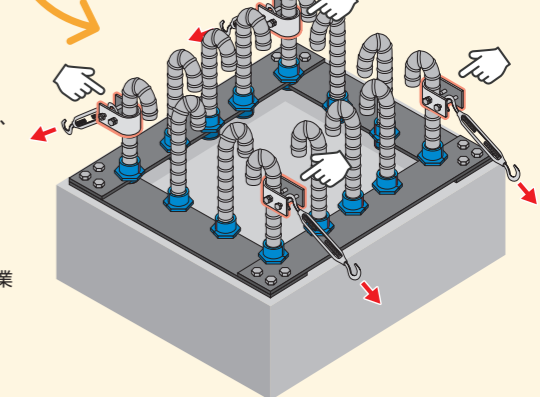
④ 鉄筋を挟み込み分割したRBキャッチを合体させます。R.B.キャッチをキー溝に合わせて、右に回しながらテンプレートに固定して下さい。



⑤ 位置調整治具を調整して水平レベルを出して下さい。位置調整治具を本固定して下さい。



⑥ 位置調整治具を上部に固定し、ターンバックル等で鉄筋位置を固定して下さい。その後、コンクリートの打設を行なって下さい。



⑦ 取外しの際は、取付けの逆の作業手順で行なって下さい。

