

使いかた

詳しくは
動画をご覧ください



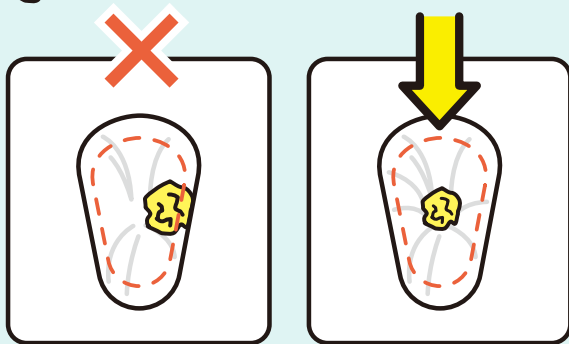
1 凝固剤を入れ、用を足します。



2 使用したウェットティッシュ・トイレットペーパーをフィルム内に捨てます。

上の方があると漏れの原因になりますので、下記の点線より奥まで押し込んでください。

...丸めたトイレットペーパー



はみ出さないように

中央の奥へいれてね

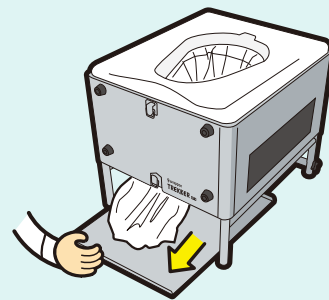
3 立ち上がり、「おすボタン」を約1秒押してください。 ※座ったまま「おすボタン」を押さないでください。



4 フィルムを下から絶対に引っ張らないでください。 表示画面のカウントダウンが0に変わるまで約90秒待ってください。 お知らせ音の「ピッピッピッ」が鳴るまで下からフィルムを触らないでください。



5 底ふたを引き出し、ラップされた汚物を捨ててください。



● お問い合わせ先

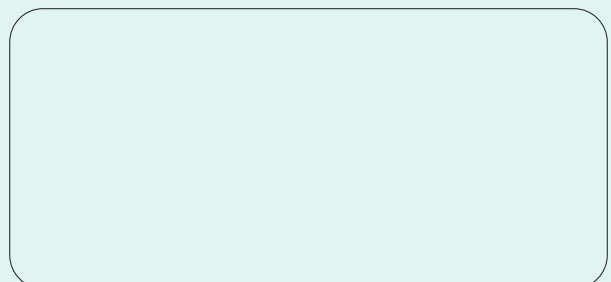
日本セイフティー株式会社
NIHON SAFETY CO.,LTD.
ラップオン事業部

〒102-0082 東京都千代田区一番町21番地 一番町東急ビル11F
e-mail: kaigo@nihonsafety.com URL: <http://www.wrappon.com>

ラップオン
セイフティーコール **0120-208-718**

受付時間：月～金 9:00～17:30
土・日・祝祭日・年末年始・その他都合によりお休みさせていただきます。
いただくことがありますので、予めご了承ください。

● 販売店



フィルムロールの交換

詳しくは
動画をご覧
ください



フィルムにSTOPマークが出たら交換してください

1 リモコンのフィルム送りボタンを押す。

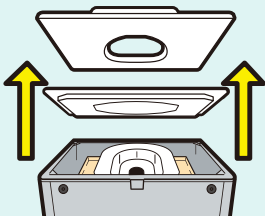
フィルム送りボタンを長押しするとフィルムが約20cm送り出されます。フィルムがなくなるまで繰り返し操作をしてください。



2 電源をOFFにする。

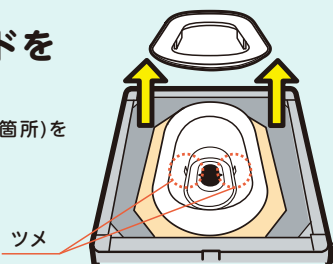
ACアダプターを使用の場合:コンセントから電源プラグを抜く。
バッテリーを使用の場合:電源ボタンを押しOFFにする。

3 便座とインサイドカバーを取り外す。



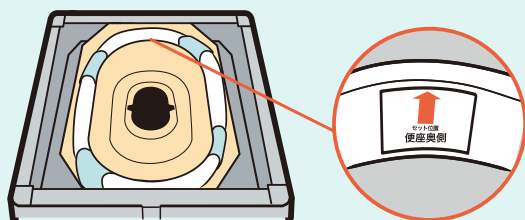
4 フィルムガイドを取り外す。

フィルムガイドのツメ(2箇所)を外して、上に抜きます。



5 新しいフィルムロールをガイドに沿って置く。

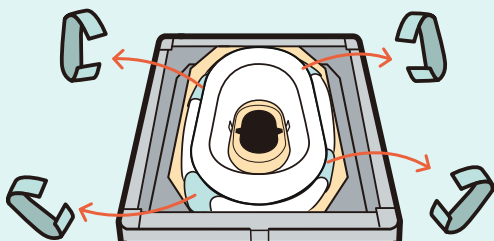
フィルムの位置と上下に気を付けてください。



6 フィルムガイドを取り付ける。

フィルムガイドが「カチッ」と音がするまで押し込んでください。

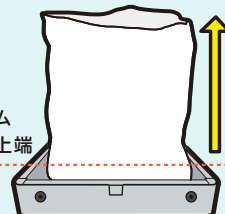
7 フィルムロールの結束バンドを取り外す。



8 フィルムロールを押し込む。

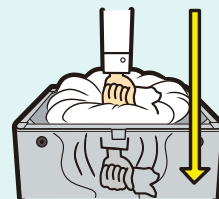
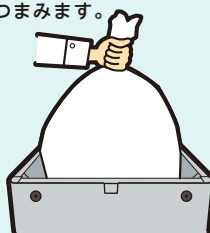
フィルムを外側から持ち、フィルムガイド上端からフィルム全体を約30cm持ち上げます。

フィルムガイド上端



フィルムの上部をひとまとめにつまみます。

手に持ったフィルムロールをトイレの中に押し込みます。



9 ジグリンで押し込む。

天板の突起に合わせてジグリンで抵抗がなくなるまで垂直に押し込んでください。



必ずフィルムが左右のローラーに挟まれていることを確認してください。フィルムがはずれている時は、もう一度、ジグリンを差し込んでください。

10 インサイドカバーと便座を取り付ける。

11 電源をONにする。

ACアダプターの場合:コンセントに電源プラグを挿入する。
バッテリーの場合:電源ボタンを押しONにする。

12 リモコンの押すボタンを押し、初期設定をする。

ラップ動作中は作動中ランプが緑に点滅します。

※この操作を行わないと、袋の底がラップされません。

ラップ動作が終了すると「ピピピッ」と音が鳴ります。

リモコンの作動中ランプが消灯します。

ラップ動作が終了するまでフィルムを引っ張らないでください。

13 ラップ動作が終了したら、底フタから切り離されたフィルムを取り出し、フィルムロールの取り付けは完了です。底フタは元の位置に戻してください。