

仮設階段手摺を取付けるためのジョイント RC用階段金具



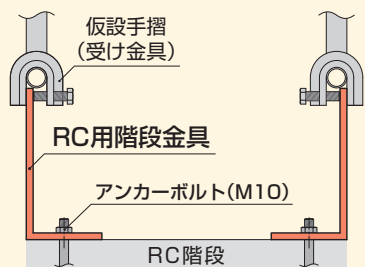
特長

RC階段に手摺を設置できます

RC階段に本製品を取付けるだけで仮設鉄骨用階段手摺が取付けられます。
階段金具のスペンが多少ズレても支障なく取付けができます。

左用(断面)

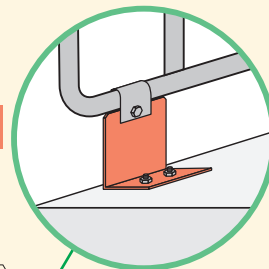
右用(断面)



※ケミカルアンカー R-10(ボルトM10)推奨

左用(傾斜用L)

水平用



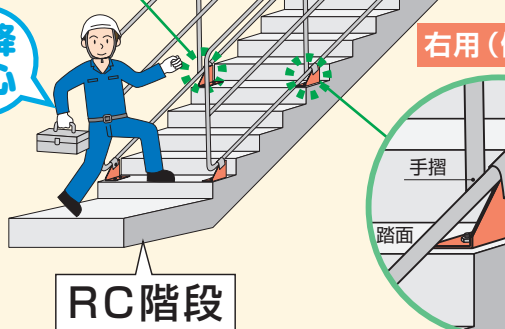
取付け簡単

アンカーボルト(M10)を2カ所取付けるだけで簡単に設置できます。

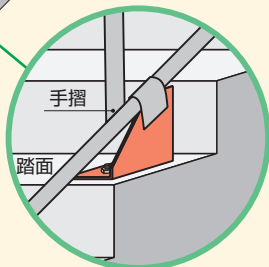
取付簡単



昇降安心



右用(傾斜用R)



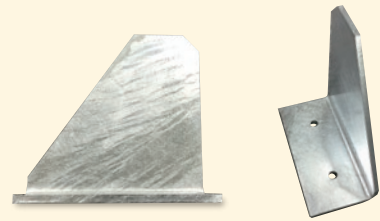
寸法図・規格

RC用階段金具傾斜用L	RC用階段金具傾斜用R	RC用階段金具水平用
<p>Dimensions: 200, 191, 9, 50, 50, 100, 120, 30, 20, 20, 20, 9, 171, 200, 50, 50, 200, 100, 50, 41, 9, 50, 100, 50, 200.</p>	<p>Dimensions: 200, 191, 9, 50, 50, 100, 20, 30, 20, 120, 9, 171, 200, 50, 100, 50, 200, 100, 50, 41, 9, 50, 100, 50, 200.</p>	<p>Dimensions: 200, 191, 9, 50, 50, 100, 20, 20, 160, 20, 20, 9, 171, 200, 50, 100, 50, 200, 100, 50, 41, 9, 50, 100, 50, 200.</p>
重量:3.24kg	重量:3.24kg	重量:3.96kg

RC用階段金具

【使用上の注意】

- 1) アンカーボルトをしっかりと締め付けてください。
- 2) 用途以外の使用はしないでください。
- 3) 変形などの異常のある場合は使用をしないでください。
- 4) 基礎面に水平に取付けてください。
- 5) アンカーボルトはM10をご使用ください。
- 6) ボルトは確実に締めてください。
- 7) アンカーボルトは必ず2ヵ所に打ち込んでください。
- 8) 長期間設置する際は定期的に点検を行い、ボルト・ナットの緩みなどが無いか確認してください。
- 9) 改造をしないでください。
- 10) 鉄骨用階段手摺をご使用の際は取扱説明書をご確認いただき、内容を遵守してください。



仮設階段手摺のご紹介（テスリーナ・ステップスルー）

安全性能の高い鉄骨階段用仮設手摺り
テスリーナ
(ストッパー付)

特長

- 取付け簡単**：この特長には、取付けの簡便性を追求し、作業員が一人で取付け可能な構造にしています。
- 安全性向上**：取付けの際に、作業員が足元の角部に足を引っ掛けてしまうのを防ぐために、足元の角部にストッパーを付しています。
- 検点容易**：特長として、検点の際に、作業員が足元の角部に足を引っ掛けてしまうのを防ぐために、足元の角部にストッパーを付しています。

規格

品名	仕様	長さ	重量
テスリーナ	標準	2000mm	15kg
テスリーナ	標準	2500mm	18kg
テスリーナ	標準	3000mm	21kg
テスリーナ	標準	3500mm	24kg
テスリーナ	標準	4000mm	27kg

日本セイフティー株式会社

製品ページはコチラ



鉄骨階段用仮設手摺
ステップスルー

特長

- 取付け簡単**：この特長には、取付けの簡便性を追求し、作業員が一人で取付け可能な構造にしています。
- 安全性向上**：取付けの際に、作業員が足元の角部に足を引っ掛けてしまうのを防ぐために、足元の角部にストッパーを付しています。
- 検点容易**：特長として、検点の際に、作業員が足元の角部に足を引っ掛けてしまうのを防ぐために、足元の角部にストッパーを付しています。

規格

品名	仕様	長さ	重量
ステップスルー	標準	2000mm	15kg
ステップスルー	標準	2500mm	18kg
ステップスルー	標準	3000mm	21kg
ステップスルー	標準	3500mm	24kg
ステップスルー	標準	4000mm	27kg

日本セイフティー株式会社

製品ページはコチラ



■ レンタル・販売

日本セイフティー株式会社
NIHON SAFETY CO.,LTD.
<http://www.nihonsafety.com>

- 本社 〒102-0082 東京都千代田区一番町21番地 一番町東急ビル11F
東日本第1営業部 TEL.03-6369-2221 FAX.03-6369-2220
東日本第2営業部 TEL.03-6369-2222 FAX.03-6369-2230
ラップホン事業部 TEL.03-6369-2223 FAX.03-6369-2228
- 大阪支店 〒541-0053 大阪市中央区本町4丁目5-16 本町スクエアビルII
営業部 TEL.06-6260-1122 FAX.06-6260-1123
- 東北支店 〒989-1503 宮城県柴田郡川崎町川内北川原山228-5
TEL.0224-85-2331 FAX.0224-84-2333
- 名古屋支店 〒496-0026 愛知県津島市唐白町二ツ池60番地
TEL.0567-33-0077 FAX.0567-33-0078
- 広島支店 〒731-0223 広島県広島市安佐北区可部南5丁目6番1号
TEL.082-819-1877 FAX.082-819-1878
- 四国支店 〒761-8031 香川県高松市郷東町577番地5
TEL.087-832-8181 FAX.087-832-8180
- 九州支店 〒811-2104 福岡県糟屋郡宇美町井野316番地585
TEL.092-957-6812 FAX.092-957-6813
- 札幌営業所 〒001-0915 札幌市北区新琴似町574-2
TEL.011-769-7631 FAX.011-769-7630
- 静岡営業所 〒421-0303 静岡県榛原郡吉田町片岡8番2
TEL.0548-32-6661 FAX.0548-32-3456

■ 取扱い店



◆ カタログ掲載商品について
このカタログの掲載内容は、2023年3月1日現在のものです。製品改良のため、仕様及び外観の一部を予告なく変更する場合があります。

◆ 地域により取り扱いのない商品や色、サイズ、仕様が異なる場合がありますので、詳細は各担当にお問い合わせ下さい。◆