

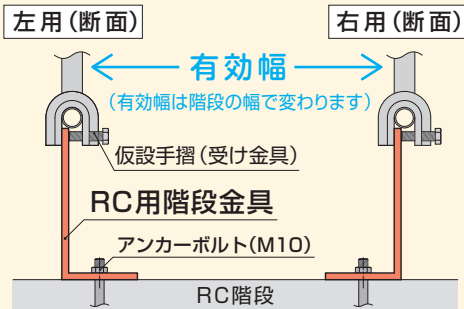
# 仮設階段手摺を取付けるためのジョイント RC用階段金具



## 特長

### RC階段に手摺を設置できます

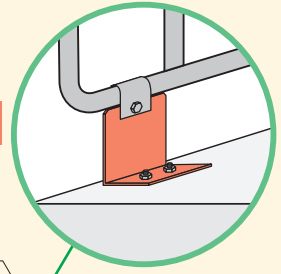
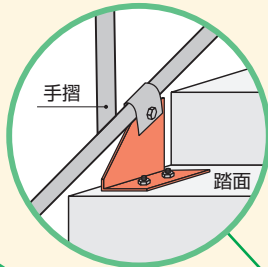
RC階段に本製品を取付けるだけで仮設鉄骨用階段手摺が取付けられます。  
階段金具のスペンが多少ズレても支障なく取付けができます。



※ケミカルアンカー R-10(ボルトM10)推奨

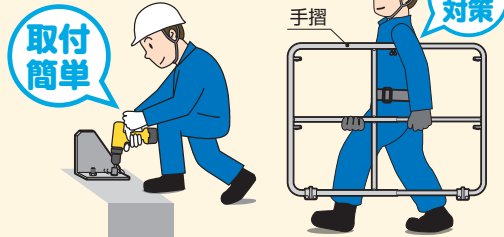
### 左用 (傾斜用L)

### 水平用



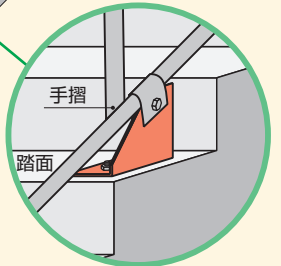
### 取付け簡単

アンカーボルト (M10) を2カ所取付けるだけで簡単に設置できます。



昇降安心

### 右用 (傾斜用R)



RC階段

## 仮設階段手摺

## 設置時の注意 (RCササラ又は、立ち上がりがある場合)



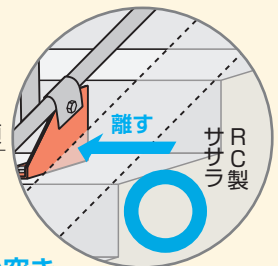
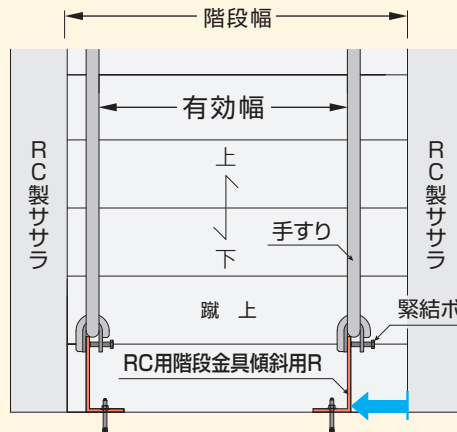
製品ページはコチラ



製品ページはコチラ



手すりを取付けるボルトを締める際、RC製のササラに干渉し設置できない場合があります。ササラより離してRC用階段金具傾斜用Rを設置してください。



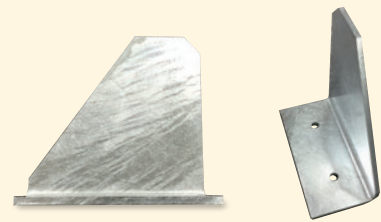
# RC用階段金具

## 寸法図・規格

RC用階段金具傾斜用L	RC用階段金具傾斜用R	RC用階段金具水平用
<p>左</p>	<p>右</p>	
重量:3.24kg	重量:3.24kg	重量:3.96kg

### 【使用上の注意】

- 1) アンカーボルトをしっかりと締め付けてください。
- 2) 用途以外の使用はしないでください。
- 3) 変形などの異常のある場合は使用をしないでください。
- 4) 基礎面に水平に取付けてください。
- 5) アンカーボルトはM10をご使用ください。
- 6) ボルトは確実に締めてください。
- 7) アンカーボルトは必ず2カ所に打ち込んでください。
- 8) 長期間設置する際は定期的に点検を行い、ボルト・ナットの緩みなどが確認してください。
- 9) 改造をしないでください。
- 10) 鉄骨用階段手摺をご使用の際は取扱説明書をご確認いただき、内容を遵守してください。



### ■ レンタル・販売



<http://www.nihonsafety.com>

本社	〒102-0082	東京都千代田区一番町21番地 一番町東急ビル11F
東日本第1営業部	TEL.03-6369-2221	FAX.03-6369-2220
東日本第2営業部	TEL.03-6369-2222	FAX.03-6369-2230
ラップホン事業部	TEL.03-6369-2223	FAX.03-6369-2228
大阪支店	〒541-0053	大阪市中央区本町4丁目5-16 本町スクウェアビルA
営業部	TEL.06-6260-1122	FAX.06-6260-1123
東北支店	〒989-1503	宮城県柴田郡川崎町川内北川原山228-5
		TEL.0224-85-2331 FAX.0224-84-2333
名古屋支店	〒496-0026	愛知県津島市唐臼町二ツ池60番地
		TEL.0567-33-0077 FAX.0567-33-0078
広島支店	〒731-0223	広島県広島市安佐北区可部南5丁目6番1号
		TEL.082-819-1877 FAX.082-819-1878
四国支店	〒761-8031	香川県高松市郷東町577番地5
		TEL.087-832-8181 FAX.087-832-8180
九州支店	〒811-2104	福岡県糟屋郡宇美町井野316番地585
		TEL.092-957-6812 FAX.092-957-6813
札幌営業所	〒001-0915	札幌市北区新琴似町574-2
		TEL.011-769-7631 FAX.011-769-7630
静岡営業所	〒421-0303	静岡県榛原郡吉田町片岡8番2
		TEL.0548-32-6661 FAX.0548-32-3456

### ■ 取扱い店

#### ◆ カタログ掲載商品について

このカタログの掲載内容は、2023年6月1日現在のものです。製品改良のため、仕様及び外観の一部を予告なく変更する場合があります。

◆ 地域により取り扱いのない商品や色、サイズ、仕様が異なる場合がありますので、詳細は各担当にお問い合わせ下さい。◆